

HA-6400

Système domotique CôtTM

Modifier la voix parlée du panneau de commande Côt

Langue : français ou espagnol



Addenda technique

SUJET

Le système domotique Côt est doté d'une option permettant aux installateurs de modifier la langue parlée du panneau de commande Côt à une autre langue, p. ex. en français ou en espagnol.

Pour modifier la langue parlée du panneau, les installateurs ont besoin des éléments suivants :

- Panneau de commande Côt connecté à un réseau Internet, par Wi-Fi ou par Ethernet
- Logiciel DLX900 (pour Windows seulement)
- Fichier de langue souhaitée enregistrée sur l'ordinateur pour téléverser au panneau de commande Côt
 - Fichier français 0D0B001001_19_fr-CA.mif3
 - Fichier espagnol 0D0B001001_21_es-MS.mif3

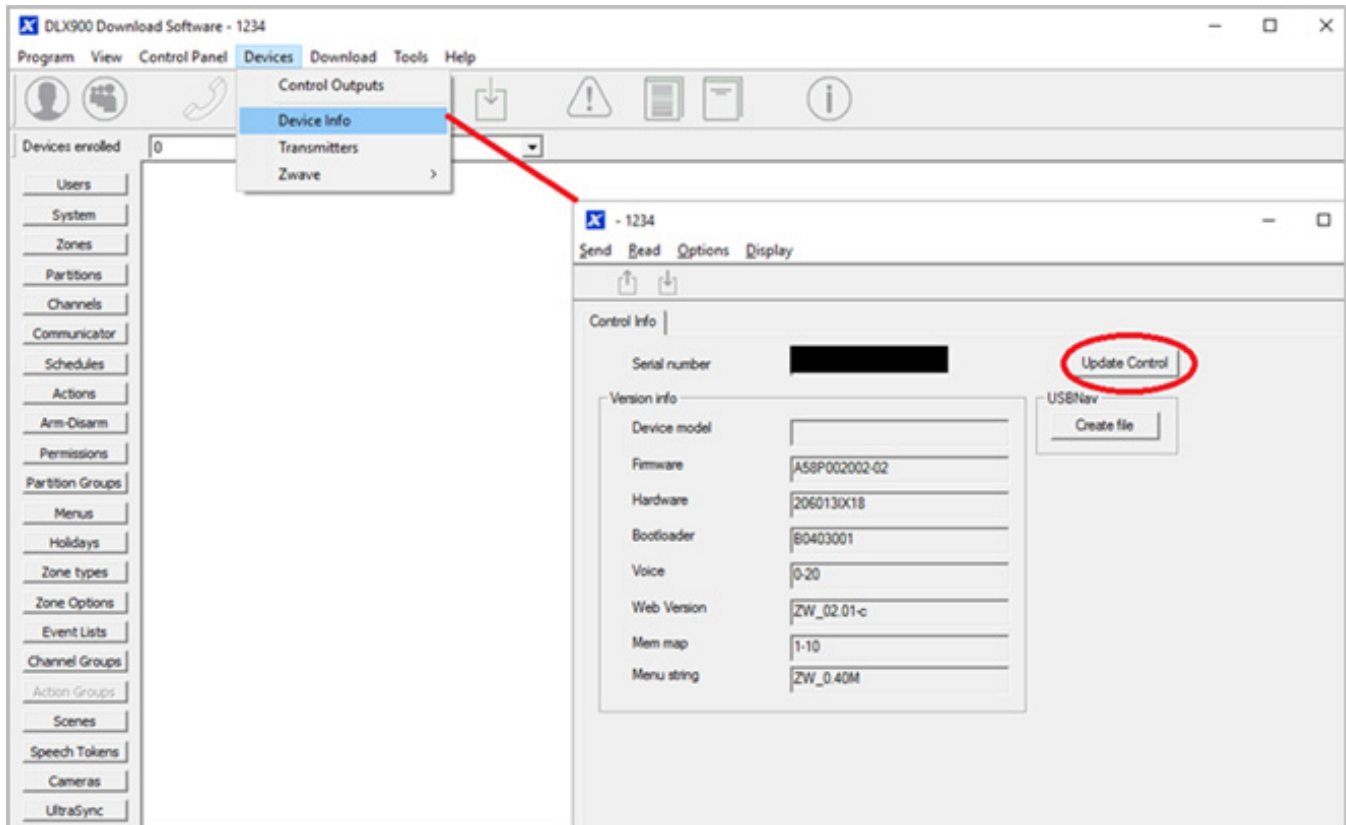
Visitez <http://www.interlogix.com/library> pour trouver et télécharger la version la plus récente du logiciel DLX900.

REMARQUE : Un aperçu du logiciel DLX900, comprenant les fichiers de langue, se trouve sur le tableau de bord du produit système domotique Côt sous HVACpartners en passant par **Products & Solutions (Produits et solutions) > Product Dashboards (Tableaux de bord de produit) > Côt Home Automation (Système domotique Côt) > Installation & Training (Installation et formation) > Installation.**

Étape 1 – Se connecter au panneau de commande Côt à l'aide du logiciel DLX900

Créez un nouveau compte client et établissez une connexion au panneau de commande Côt (reportez-vous à la présentation Aperçu du logiciel DLX900 pour plus d'informations).

Une fois que vous êtes connecté, cliquez sur **Devices (Appareils) > Device info (Informations sur l'appareil)** et cliquez sur le bouton **Update Control (Mettre à jour la commande).**

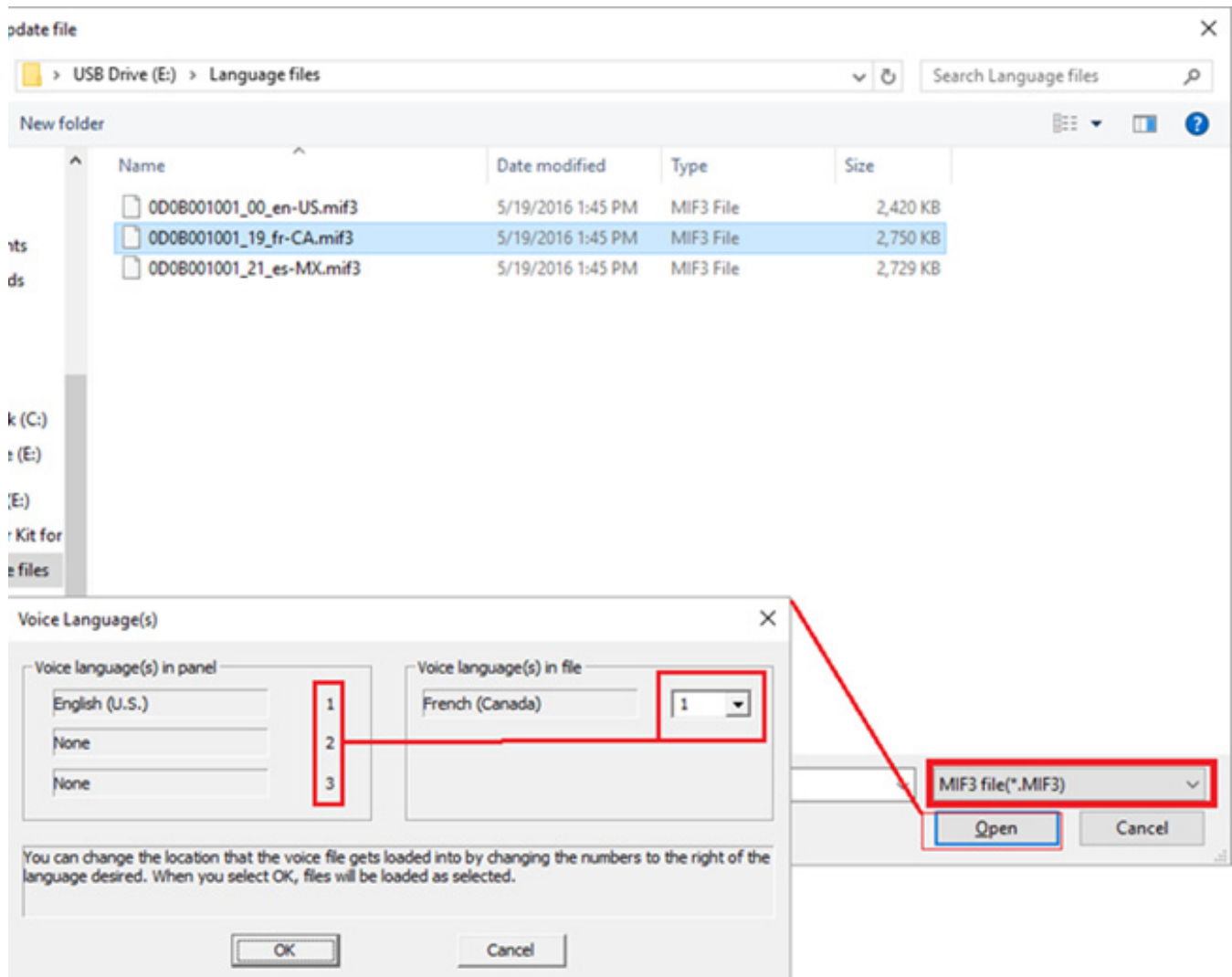


Étape 2 – Télécharger le fichier de langue souhaité au panneau de commande Côt

Lorsque le menu contextuel s'affiche à l'écran, localisez le fichier de langue enregistré sur l'ordinateur, puis cliquez sur **Open (Ouvrir)**.

Chaque panneau de commande Côt peut mémoriser jusqu'à 3 fichiers de langue. Après avoir sélectionné le nom du fichier de langue, sélectionnez à quelle fente (2 ou 3) le fichier de langue sera ajouté. La fente 1 est pour l'anglais et le fichier de langue supplémentaire devrait être ajouté à la fente 2 ou 3 (autrement, le fichier Anglais sera écrasé et ne sera plus disponible).

Le logiciel DLX900 téléversera le fichier au panneau de commande et vous avertira lorsque ce sera terminé. L'exécution du processus prend environ 10 à 20 minutes.



Étape 3 – Modifier le réglage de langue parlée

Une fois que le fichier de langue est téléversé au panneau de commande Côt, connectez-vous au système Côt en tant qu'installateur à l'aide de l'application Côt Home Automation ou du portail Web UltraSync. Après la connexion au système, accédez à **Settings (Paramètres) > System (Système) > Voice Language (Langue parlée)** et sélectionnez la langue souhaitée à partir du menu déroulant. Cliquez sur **Save (Enregistrer)** quand vous avez terminé la modification.

Settings Selector

System

Save

Control Name

Alarm System

Language

English

Voice Language

English

English

Español/Spanish

Français/French

System Date

Date:

2016-05-24

Time (hh:mm:ss) :

15 21 4

System Time Zone

Hours Offset



